

Columnas y balizas de señalización



Columnas de señalización

- Montaje rápido de los elementos de señalización con fijación de bayoneta
- Cambio sencillo de las bombillas para cada módulo sin herramientas
- Flexibilidad de la combinación de elementos de señal
- Hasta 5 elementos posibles/hasta 10 elementos con soporte para el montaje por 2 lados
- Elementos de señalización óptica y acústica con grado de protección elevado con IP54
- Elementos LED para una larga vida útil

Balizas de señalización

- Alto grado de protección IP65
- La tapa se realiza de policarbonato de alto impacto (hasta 20 J)
- Cambio de bombilla por el interior de la caja de control

Acoplamiento sencillo con sistema de fijación rápido

Cada módulo de torre de señalización está equipado con una fijación de bayoneta con sistema de contacto integrado. Los módulos se aprietan conjuntamente al alinear las marcas blancas correspondientes y, después, con un giro suave, se colocan en su sitio (consulte las imágenes).

Balizas y torres de señalización

- Luz permanente
- Luz parpadeante
- Luz con destellos
- Acústico
- Luz permanente LED
- Luz parpadeante LED
- Baliza giratoria LED

Columnas y balizas de señalización

Columnas de señalización - Elemento luminosos



KL70-401B

1SFC151507F0001



KL70-401Y

1SFC151508F0001



KA4-102...

1SFC151509F0001

Descripción

Al solicitar:

- Seleccione hasta 5 elementos luminosos
- Seleccione hasta 10 elementos si usa un soporte para el montaje por 2 lados
- Seleccione hasta 2 elementos acústicos (opcional)
- Seleccione la bombilla (opcional)
- Seleccione el terminal para el tipo de montaje que desea
- Seleccione los accesorios para el tipo de montaje que desea.

Color	Tensión nominal		Tipo	Código de pedido	Cant.	Peso paq. (1 ud.) kg
Elemento luminoso con LED integrado						
● Rojo	24 V CA/CC	Luz permanente	KL70-305R	1SFA616070R3051	1	0.100
● Verde	24 V CA/CC	Luz permanente	KL70-305G	1SFA616070R3052	1	0.100
● Amarillo	24 V CA/CC	Luz permanente	KL70-305Y	1SFA616070R3053	1	0.100
● Azul	24 V CA/CC	Luz permanente	KL70-305L	1SFA616070R3054	1	0.100
○ Claro	24 V CA/CC	Luz permanente	KL70-305C	1SFA616070R3058	1	0.100
● Rojo	24 V CA/CC	Luz parpadeante	KL70-306R	1SFA616070R3061	1	0.100
● Verde	24 V CA/CC	Luz parpadeante	KL70-306G	1SFA616070R3062	1	0.100
● Amarillo	24 V CA/CC	Luz parpadeante	KL70-306Y	1SFA616070R3063	1	0.100
● Azul	24 V CA/CC	Luz parpadeante	KL70-306L	1SFA616070R3064	1	0.100
○ Claro	24 V CA/CC	Luz parpadeante	KL70-306C	1SFA616070R3068	1	0.100
● Rojo	24 V CA/CC	Baliza giratoria	KL70-307R	1SFA616070R3071	1	0.100
● Verde	24 V CA/CC	Baliza giratoria	KL70-307G	1SFA616070R3072	1	0.100
● Amarillo	24 V CA/CC	Baliza giratoria	KL70-307Y	1SFA616070R3073	1	0.100
● Azul	24 V CA/CC	Baliza giratoria	KL70-307L	1SFA616070R3074	1	0.100
○ Claro	24 V CA/CC	Baliza giratoria	KL70-307C	1SFA616070R3078	1	0.100
● Rojo	115 V CA	Luz parpadeante	KL70-342R	1SFA616070R3421	1	0.100
● Verde	115 V CA	Luz parpadeante	KL70-342G	1SFA616070R3422	1	0.100
● Amarillo	115 V CA	Luz parpadeante	KL70-342Y	1SFA616070R3423	1	0.100
● Azul	115 V CA	Luz parpadeante	KL70-342L	1SFA616070R3424	1	0.100
○ Claro	115 V CA	Luz parpadeante	KL70-342C	1SFA616070R3428	1	0.100
● Rojo	230 V CA	Luz parpadeante	KL70-352R	1SFA616070R3521	1	0.100
● Verde	230 V CA	Luz parpadeante	KL70-352G	1SFA616070R3522	1	0.100
● Amarillo	230 V CA	Luz parpadeante	KL70-352Y	1SFA616070R3523	1	0.100
● Azul	230 V CA	Luz parpadeante	KL70-352L	1SFA616070R3524	1	0.100
○ Claro	230 V CA	Luz parpadeante	KL70-352C	1SFA616070R3528	1	0.100
Elemento luminoso para bombilla Ba 15d, bombilla no incluida						
● Rojo	12 - 230 V CA/CC	Luz permanente	KL70-401R	1SFA616070R4011	1	0.090
● Verde	12 - 230 V CA/CC	Luz permanente	KL70-401G	1SFA616070R4012	1	0.090
● Amarillo	12 - 230 V CA/CC	Luz permanente	KL70-401Y	1SFA616070R4013	1	0.090
● Azul	12 - 230 V CA/CC	Luz permanente	KL70-401L	1SFA616070R4014	1	0.090
○ Claro	12 - 230 V CA/CC	Luz permanente	KL70-401C	1SFA616070R4018	1	0.090

Columnas y balizas de señalización

Columnas de señalización - Bombillas y módulos acústicos



KL70-401B

1SFC151507P001



KL70-401Y

1SFC151508F001



KA4-102...

1SFC151509F001

Descripción

Al solicitar:

- Seleccione hasta 5 elementos luminosos
- Seleccione hasta 10 elementos si usa un soporte para el montaje por 2 lados
- Seleccione hasta 2 elementos acústicos (opcional)
- Seleccione la bombilla (opcional)
- Seleccione el terminal para el tipo de montaje que desea
- Seleccione los accesorios para el tipo de montaje que desea.

Descripción	Tensión nominal	Tipo	Código de pedido	Cant. paq.	Peso (1 ud.) kg
Bombillas para elemento luminoso					
Bombilla Ba 15d, 42 mm máx. 7 W					
Para elemento luminoso intermitente o permanente	24 V CA/CC, 5 W	KA4-1028	1SFA616923R1028	10	0.009
Para elemento luminoso intermitente o permanente	115 V CA/CC, 5 W	KA4-1118	1SFA616923R1118	10	0.009
Para elemento luminoso intermitente o permanente	230 V CA/CC, 5 W	KA4-1148	1SFA616923R1148	10	0.009
Bombillas LED Ba 15d, 40 mA					
● Rojo	24 V CA/CC	KA4-1021	1SFA616924R1021	1	0.009
● Verde	24 V CA/CC	KA4-1022	1SFA616924R1022	1	0.009
● Amarillo	24 V CA/CC	KA4-1023	1SFA616924R1023	1	0.009
● Azul	24 V CA/CC	KA4-1024	1SFA616924R1024	1	0.009
○ Claro	24 V CA/CC	KA4-1025	1SFA616924R1025	1	0.009

Módulos acústicos

Elemento zumbador

Tono ajustable, 85 dB

Tono continuo o pulsante	230 V CA	KB70-1201	1SFA616071R1201	1	0.120
Tono continuo o pulsante	24 V CA/CC	KB70-3001	1SFA616071R3001	1	0.110
Tono continuo o pulsante	115 V CA	KB70-3101	1SFA616071R3101	1	0.110

Elemento de sirena

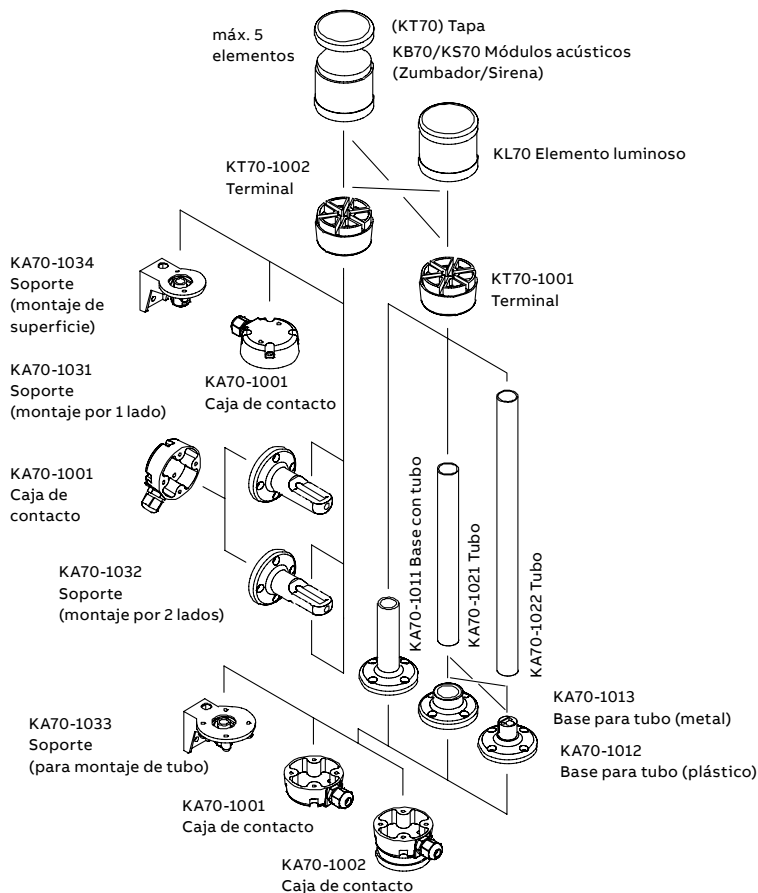
Multifunción con 8 tonos diferentes, volumen ajustable, 100 dB	115 V CA	KS70-1104	1SFA616073R1104	1	0.130
Multifunción con 8 tonos diferentes, volumen ajustable, 100 dB	230 V CA	KS70-1204	1SFA616073R1204	1	0.120
Multifunción con 7 tonos diferentes, volumen ajustable, 100 dB	24 V CC	KS70-2004	1SFA616073R2004	1	0.120
Multifunción con 8 tonos diferentes, volumen ajustable, 100 dB	24 V CA/CC	KS70-3004	1SFA616073R3004	1	0.120
Tono continuo alterno 108 dB	24 V CC	KS70-2002	1SFA616073R2002	1	0.150

Columnas y balizas de señalización

Accesorios



Descripción	Tipo	Código de pedido	Cant. paq.	Peso (1 ud.) kg
Terminales				
Para montaje de tubo, tapa incluida	KT70-1001	1SFA616075R1001	1	0.150
Para soporte o base, tapa incluida	KT70-1002	1SFA616075R1002	1	0.150
Piezas especiales				
Caja de contacto				
Salida de cable lateral	KA70-1001	1SFA616077R1001	1	0.070
Base magnética	KA70-1002	1SFA616077R1002	1	0.070
Base con tubo				
P = 25 mm, L = 110 mm	KA70-1011	1SFA616077R1011	1	0.060
Base para tubo				
P = 25 mm, plástico	KA70-1012	1SFA616077R1012	1	0.030
P = 25 mm, metal	KA70-1013	1SFA616077R1013	1	0.320
Aluminio anodizado, tubo				
P = 25 mm, L = 250 mm	KA70-1021	1SFA616077R1021	1	0.080
P = 25 mm, L = 400 mm	KA70-1022	1SFA616077R1022	1	0.120
P = 25 mm, L = 800 mm	KA70-1023	1SFA616077R1023	1	0.240
Soporte				
Montaje por 1 lado, máx. 5 elementos	KA70-1031	1SFA616077R1031	1	0.070
Montaje por 2 lados, máx. 10 elementos	KA70-1032	1SFA616077R1032	1	0.070
Para montaje de tubo	KA70-1033	1SFA616077R1033	1	0.070
Para montaje de superficie	KA70-1034	1SFA616077R1034	1	0.070



Columnas y balizas de señalización

Balizas de señalización



KSB-401G

1SFC1513F0001



KASB-100

1SFC1514F0001

Descripción

Para montaje en panel con diámetro de orificio de 37 mm, con dispositivo antigiro opcional.

Color	Tensión nominal		Tipo	Código de pedido	Cant. paq.	Peso (1 ud.) kg
LED integrado						
● Rojo	24 V CA/CC	Luz permanente	KSB-305R	1SFA616080R3051	1	0.140
● Verde	24 V CA/CC	Luz permanente	KSB-305G	1SFA616080R3052	1	0.140
● Amarillo	24 V CA/CC	Luz permanente	KSB-305Y	1SFA616080R3053	1	0.140
● Rojo	24 V CA/CC	Luz parpadeante	KSB-306R	1SFA616080R3061	1	0.140
● Verde	24 V CA/CC	Luz parpadeante	KSB-306G	1SFA616080R3062	1	0.140
● Amarillo	24 V CA/CC	Luz parpadeante	KSB-306Y	1SFA616080R3063	1	0.140
● Rojo	24 V CA/CC	Baliza giratoria	KSB-307R	1SFA616080R3071	1	0.140
● Verde	24 V CA/CC	Baliza giratoria	KSB-307G	1SFA616080R3072	1	0.140
● Amarillo	24 V CA/CC	Baliza giratoria	KSB-307Y	1SFA616080R3073	1	0.140
● Rojo	115 V CA	Luz permanente	KSB-115R	1SFA616080R1151	1	0.140
● Verde	115 V CA	Luz permanente	KSB-115G	1SFA616080R1152	1	0.140
● Amarillo	115 V CA	Luz permanente	KSB-115Y	1SFA616080R1153	1	0.140

Tubo de xenón integrado

● Rojo	24 V CC	Luz con destellos	KSB-203R	1SFA616080R2031	1	0.140
● Verde	24 V CC	Luz con destellos	KSB-203G	1SFA616080R2032	1	0.140
● Amarillo	24 V CC	Luz con destellos	KSB-203Y	1SFA616080R2033	1	0.140
● Azul	24 V CC	Luz con destellos	KSB-203L	1SFA616080R2034	1	0.140
○ Claro	24 V CC	Luz con destellos	KSB-203C	1SFA616080R2038	1	0.140
● Rojo	115 V CA	Luz con destellos	KSB-113R	1SFA616080R1131	1	0.140
● Verde	115 V CA	Luz con destellos	KSB-113G	1SFA616080R1132	1	0.140
● Amarillo	115 V CA	Luz con destellos	KSB-113Y	1SFA616080R1133	1	0.140
● Azul	115 V CA	Luz con destellos	KSB-113L	1SFA616080R1134	1	0.140
○ Claro	115 V CA	Luz con destellos	KSB-113C	1SFA616080R1138	1	0.140
● Rojo	230 V CA	Luz con destellos	KSB-123R	1SFA616080R1231	1	0.140
● Verde	230 V CA	Luz con destellos	KSB-123G	1SFA616080R1232	1	0.140
● Amarillo	230 V CA	Luz con destellos	KSB-123Y	1SFA616080R1233	1	0.140
● Azul	230 V CA	Luz con destellos	KSB-123L	1SFA616080R1234	1	0.140
○ Claro	230 V CA	Luz con destellos	KSB-123C	1SFA616080R1238	1	0.140

Para bombilla Ba 15d, bombilla no incluida

● Rojo	12 - 240 V CA/CC	Luz permanente	KSB-401R	1SFA616080R4011	1	0.130
● Verde	12 - 240 V CA/CC	Luz permanente	KSB-401G	1SFA616080R4012	1	0.130
● Amarillo	12 - 240 V CA/CC	Luz permanente	KSB-401Y	1SFA616080R4013	1	0.130
● Azul	12 - 240 V CA/CC	Luz permanente	KSB-401L	1SFA616080R4014	1	0.130
○ Claro	12 - 240 V CA/CC	Luz permanente	KSB-401C	1SFA616080R4018	1	0.130

Bombillas para elemento luminoso

Bombilla Ba 15d, 42 mm
máx. 10 W para luz permanente

	12 V CA/CC, 7 W	KA3-1018	1SFA616922R1018	10	0.011
	24 V CA/CC, 7 W	KA3-1028	1SFA616922R1028	10	0.011
	115 V CA/CC, 7 W	KA3-1118	1SFA616922R1118	10	0.011
	220 - 260 V CA/CC, 7 - 10 W	KA3-1148	1SFA616922R1148	10	0.011

Piezas especiales

Dispositivo antigiro	KASB-1000	1SFA616087R1000	1	0.005
----------------------	-----------	-----------------	---	-------

Columnas y balizas de señalización

Datos técnicos

Columnas de señalización K70

Especificaciones técnicas

Carcasa y accesorios	Poliamida, alto impacto, negro
Cúpula	Polycarbonato, transparente
Fijación	Fondo, tubo de Ø 25 mm, montaje del soporte
Base	B 15 d, para bombilla máx. 7 W
Conexión	Conexión con tornillos de hasta 2.5 mm ²
Número de módulos posibles para soporte de 1 lado	máx. 5
Número de módulos posibles para soporte de 2 lados	máx. 10

Grados de protección

Elementos luminosos	IP 54	UL tipo 5
Elementos acústicos	IP 54	UL tipo 5

Datos eléctricos

Elemento luminoso permanente	12 - 240 V
Casquillo de bombilla B 15 d, máx. 7 W	Bombilla no incluida

Elemento de luz con destellos

	24 V CC	115 V CA	230 V CA
Frecuencia de destellos	1 Hz	1 Hz	1 Hz
Energía de destellos	2 Ws	2 Ws	2 Ws
Duración de la vida útil	4 millones de destellos		
Consumo actual	125 mA	22 mA	15 mA
Reducido para interfaz AS	80 mA	80 mA	80 mA
Intensidad de arranque	< 0.5 A a 24 V		

Elemento luminoso permanente LED

	24 V CA/CC	115 V CA	230 V CA
Duración de la vida útil	100 000 horas		
Consumo actual	45 mA	25 mA	25 mA
Intensidad de arranque	< 0.5 A a 24 V		

Para elemento luminoso intermitente LED

	24 V CA/CC	115 V CA	230 V CA
Duración de la vida útil	100 000 horas		
Consumo actual	25 mA	25 mA	25 mA
Intensidad de arranque	< 0.5 A a 24 V		
Frecuencia de intermitencia	~ 1 Hz	~ 1 Hz	~ 1 Hz

Elemento de baliza giratoria LED

	24 V CA/CC
Duración de la vida útil	50 000 horas
Consumo actual	40 mA
Intensidad de arranque	< 0.5 A a 24 V
Frecuencia de giro	~ 120 r.p.m.

Temperatura

Temperatura ambiente durante el funcionamiento	-20 a +50 °C
--	--------------

Balizas de señalización KSB

Especificaciones técnicas

Carcasa y accesorios	Mezcla de PC/ABS, alto impacto, negro
Cúpula	Polycarbonato, transparente
Fijación	Montaje de instalación para Ø 37 mm, (PG 29)
Casquillo de bombilla	B 15 d, para bombilla máx. 10 W
Cambio de bombilla	Mediante acceso trasero con mecanismo de bayoneta (bombilla no incluida)
Conexión	Conexión con tornillos, máx. 2.5 mm ²
Grados de protección	IP 65, UL tipo 5

Datos eléctricos

Elemento luminoso permanente

Tensión de funcionamiento	máx. 250 V
Duración de la vida útil	100 000 horas
Casquillo de bombilla B 15 d, máx. 10 W	Bombilla no incluida

Versión LED: Luz permanente 24 V CA/CC

Duración de la vida útil	100 000 horas
Consumo actual	45 mA
Elemento luminoso intermitente	24 V CA/CC
Duración de la vida útil	100 000 horas
Consumo actual	25 mA

Elemento de baliza giratoria

	24 V CA/CC
Duración de la vida útil	100 000 horas
Consumo actual	70 mA
Intensidad de arranque	<0.5 A

Elemento de luz con destellos

	24 V CA/CC	115 V CA	230 V CA
Tensión de funcionamiento	24 V CA/CC	115 V CA	230 V CA
Frecuencia de destellos	1 Hz	1 Hz	1 Hz
Energía de destellos	2 Ws	2 Ws	2 Ws
Duración de la vida útil	4 millones de destellos		
Consumo actual	125 mA	20 mA	35 mA
Intensidad de arranque	<0.5 A	<0.5 A	<0.5 A

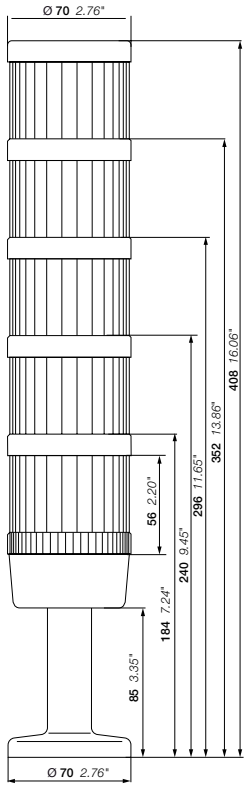
Temperatura

Temperatura ambiente durante el funcionamiento	-20 a +50 °C
--	--------------

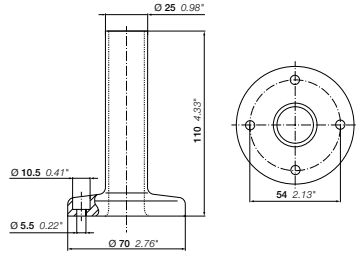
Columnas y balizas de señalización

Dimensiones y planos de perforación

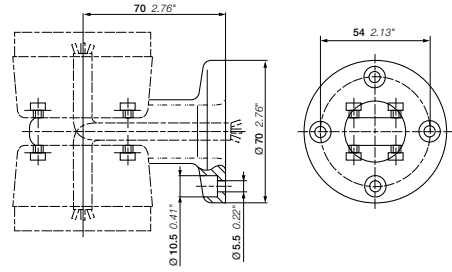
Torres de señalización K70



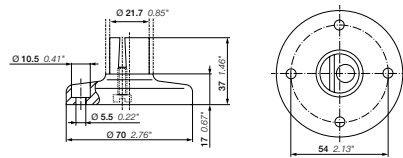
Base con tubo integrado



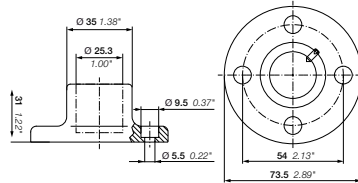
Soporte para montaje por 2 lados



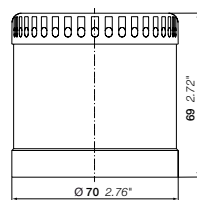
Base para tubo, plástico



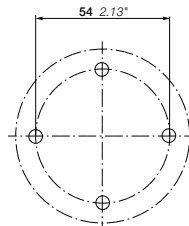
Base para tubo, metal



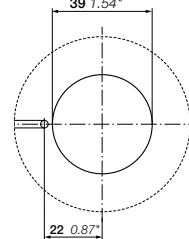
Módulo acústico



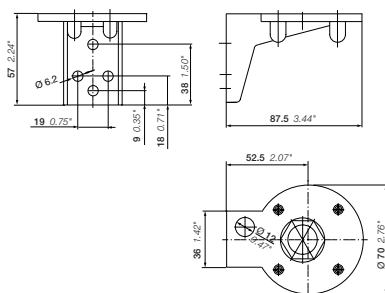
Plan para taladrar para torres de señalización K70



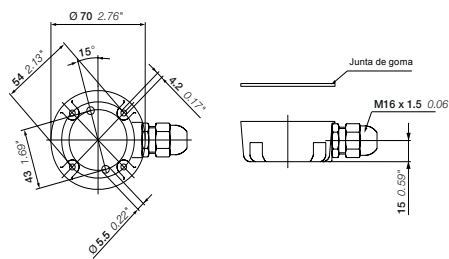
Plan para taladrar para balizas de señalización KSB



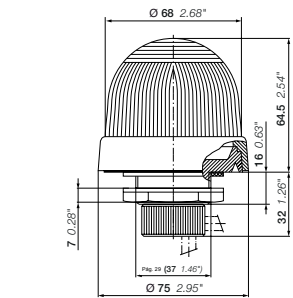
Soporte para montaje de tubo



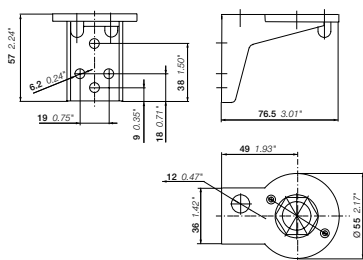
Caja de contacto para salida de cable en el lateral



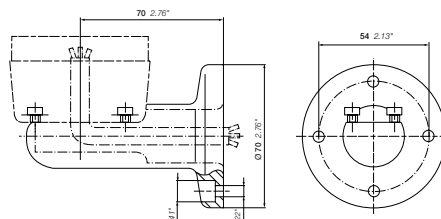
Balizas de señalización KSB



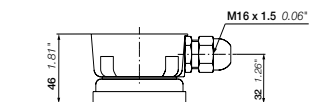
Soporte para montaje de superficie



Soporte para montaje por 1 lado



Caja de contacto con base magnética



Selección de colores

Datos técnicos generales

Selección de colores según IEC 60073

IEC 60073 especifica principios de codificación para indicadores y actuadores, además de ofrecer recomendaciones relacionadas con el uso de los colores.

A continuación, se muestra un fragmento de la norma. Para obtener información más detallada, consulte la norma.

Significado de los colores: Principios generales

Color	Seguridad de las personas o el entorno	Condición del proceso	Estado de los equipos
● Rojo	Peligro	Emergencia	Avería
● Amarillo	Advertencia/precaución	Anormal	Anormal
● Verde	Seguro	Normal	Normal
● Azul	Obligatoriedad		
○ ● Blanco, gris, negro	Sin significado concreto asignado		

Actuadores no luminosos

Actuadores de emergencia

Los actuadores de PARADA DE EMERGENCIA / APAGADO deben estar identificados en color ROJO.

Actuadores de PARADA / APAGADO

BLANCO, GRIS y NEGRO son los colores de preferencia para los actuadores de PARADA / APAGADO, siendo el principal el color NEGRO. También se permite el color ROJO. No se debe usar el color VERDE.

Actuadores de INICIO / ENCENDIDO

BLANCO, GRIS y NEGRO son los colores de preferencia para los actuadores de INICIO / ENCENDIDO, que provocan el cierre de los aparatos de conexión y que el equipo se inicie, siendo el color principal el BLANCO. También se permite el color VERDE. No se debe usar el color ROJO.

Uso de BLANCO y NEGRO con significados concretos

Si se usan los colores BLANCO y NEGRO para distinguir entre los actuadores de INICIO / ENCENDIDO y PARADA / APAGADO, el color BLANCO se usará para los actuadores de INICIO / ENCENDIDO y el color NEGRO se usará para los actuadores de PARADA / APAGADO.

Se usan los mismos actuadores para INICIO / PARADA o ENCENDIDO / APAGADO

BLANCO, GRIS y NEGRO son los colores de preferencia para los actuadores que, si se accionan varias veces, funcionan de manera alterna como actuador de INICIO / ENCENDIDO y de PARADA / APAGADO.

No se deben usar los colores AMARILLO ni VERDE. El color ROJO se debe utilizar solamente si se usa el mismo actuador –sin ser un pulsador– tanto para PARADA DE EMERGENCIA / APAGADO como para el funcionamiento normal.

BLANCO, GRIS y NEGRO son los colores de preferencia para los actuadores que inician un movimiento cuando están accionados y lo detienen cuando se dejan de pulsar (como los actuadores de desplazamiento lento o a baja velocidad). También se permite el color VERDE. No se debe usar el color ROJO.

Actuadores de REARME

Los actuadores de REARME (que se usan, por ejemplo, con relés protectores) deben ser de color AZUL, BLANCO, GRIS o NEGRO, excepto los actuadores de REARME que también actúan como actuadores de PARADA / APAGADO. El color de dichos actuadores de PARADA / APAGADO debe coincidir con los actuadores de PARADA / APAGADO descritos anteriormente.